



クマクマだより

2024年3月号 第274号



『X (旧 Twitter)』(ふじみ野市立図書館@fujimino_lib)でも図書館情報をつぶやいています。
フォローお待ちしております! ※QRコードの読み取りには『X』を起動する必要があります。



特別整理休館のお知らせ

蔵書点検のため、各図書館では下記の期間を休館します。

ご迷惑をおかけしますが、ご理解ご協力をお願いいたします。

上福岡図書館(イオンタウンふじみ野臨時窓口)は通常通り開館しています。

| 施設名 | 休館期間 | 休館期間中の問い合わせ先 |
|----------------------|-------------------|-------------------------|
| 上福岡西公民館図書室 | 3月11日(月)~3月13日(水) | 上福岡図書館 (TEL262-3710) |
| 大井図書館 (ステラ・ウェスト内) | 3月11日(月)~3月15日(金) | 大井図書館 (TEL263-1100) |

※休館している図書館では、電話での資料予約・検索・貸出延長等も受付できませんので、ご了承ください。

※休館中の図書館へ図書等を返却される場合は、ブックポストをご利用ください。



上福岡図書館のイベント

問合せ 262-3710

◆イオンタウンおはなし会

日 時/3月11日(月) 午前11時~11時30分
場 所/イオンタウンふじみ野3階 フードガレージ
内 容/絵本の読み聞かせ、紙芝居、手遊びなど



◆「わらべうたセラピー」～すべての子どもの育ちを支える～

日 時／3月18日（月）午前10時30分～11時30分

場 所／ステラ・ウェスト2階 多目的ルームA・B

内 容／親子で一緒に参加できるわらべうたの講座です。

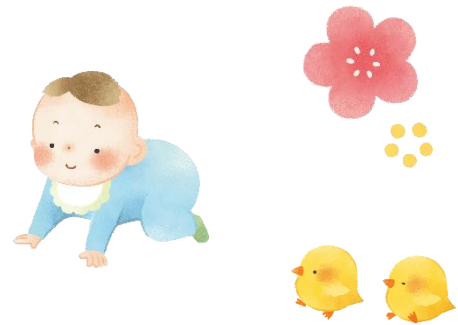
対 象／就学前の子と親

定 員／20組（申込順）

講 師／久津摩英子さん（わらべうた実践家）

申込方法／3月5日（火）～3月10日（日）

午前9時～午後7時に窓口または電話で申し込む。

**◆春休みおはなし会**

日 時／3月24日（日）午前10時30分～11時15分

場 所／ステラ・ウェスト3階 スタジオC

内 容／語りの会「ずくぼんじょ」が昔話を語ります。

対 象／小学生以上

**◆春のこどもえいが会**

日 時／3月31日（日）午前11時から

場 所／ステラ・ウェスト2階 多目的ルームA・B

内 容／「若おかみは小学生！1」（47分）

対 象／どなたでも

**◆パソコン相談室**

日 時／毎週水曜日 午前10時～正午

場 所／ステラ・ウェスト2階 多目的ルームB

対 象／市内在住の方、もしくは図書館の利用券をお持ちの方

※パソコンは持参すること



上福岡図書館は大規模改修工事に伴い、3月のイベントは、一部を除き中止します。
休館中のイベント開催につきましては、市報ふじみ野や図書館ホームページで
お知らせします。皆様のご理解ご協力をお願いします。

大井図書館

| 日 | 月 | 火 | 水 | 木 | 金 | 土 |
|----------|-----------|-----------|-----------|-----------|-----------|--------|
| | | | | | 3/1 | 2 |
| 3 ♪① | 4 | 5 🐼 | 6 | 7 🐼📺 | 8 | 9 🐼 |
| 10 ♪② | 11 休館日 | 12 休館日 | 13 休館日 | 14 休館日 | 15 休館日 | 16 |
| 17 ♪③ | 18 | 19 🐼 | 20 | 21 🐼 | 22 | 23 |
| 24 ♪④ | 25 | 26 🐼 | 27 | 28 🍡 | 29 | 30 |
| 31 | | | | | | |

🐼 おはなし会 (毎週火・木曜日※第4木曜はクマクマくらぶ)

場所: ステラ・ウェスト3階

時間: 午前10時~10時30分
内容: 絵本の読み聞かせ、紙芝居、わらべ歌など
対象: 就学前の子と親

🐼 おはなしくまさん (毎月第2土曜日)

場所: ステラ・ウェスト3階

時間: 午前11時~11時30分
内容: 絵本の読み聞かせ、本の紹介、おはなし、おりがみ
対象: 小学生

🍡 クマクマくらぶ (毎月第4木曜日)

場所: ステラ・ウェスト3階

時間: 午前10時~10時30分
内容: 絵本の読み聞かせ、手遊び歌、紙芝居など
対象: 就学前の子と親

📺 図書館映画会

場所: ステラ・ウエスト2階 多目的ルームA・B

時間: 午後2時~ (開場: 1時30分~)

上映作品: 「ミュージカル李香蘭」(139分)

内容

1945年、第二次世界大戦終了とともに消滅した国、満洲国。この国で女優「李香蘭」として脚光を浴びた、日本人の少女山口淑子の人生を描く。劇団四季が大迫力のダンスシーンで贈る感動のミュージカルです。

♪ こどもえいが会 (毎週日曜日)

場所: ステラ・ウエスト2階 多目的ルームA・B

時間: 午前11時~ ※④のみ午前11時30分~
対象: どなたでも

上映作品

- ①「ひなまつり」(19分)
- ②「ぴったんこ!ねこざかな1」(33分)
- ③「ふしぎ駄菓子屋銭天堂1巻(第8・9話)」(20分)
- ④「カ太郎」(19分)

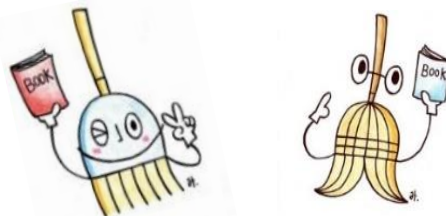
上福岡西公民館図書室

| 日 | 月 | 火 | 水 | 木 | 金 | 土 |
|----------|-----------|-----------|-----------|----|-----|--------|
| | | | | | 3/1 | 2 |
| 3 | 4 休館日 | 5 | 6 | 7 | 8 | 9 🐼 |
| 10 | 11 休館日 | 12 休館日 | 13 休館日 | 14 | 15 | 16 |
| 17 | 18 休館日 | 19 | 20 | 21 | 22 | 23 |
| 24 31 | 25 休館日 | 26 | 27 | 28 | 29 | 30 |

🐼 おはなし会 (毎月第2土曜日)

場所: 上福岡西公民館2階 第1・第2和室

時間: 午前11時~11時30分
内容: 絵本の読み聞かせ、紙芝居、手遊びなど
対象: 0歳~小学生以下



◆上福岡図書館(臨時窓口)

〒356-0011 ふじみ野市福岡2-1-6

「イオンタウンふじみ野」内

TEL: 049-262-3710

FAX: 049-262-8151

開館時間: 月~日 午前9時~午後8時

休館日: 第3月曜日(祝祭日の場合は翌日)

年末年始

◆大井図書館

〒356-0058 ふじみ野市大井中央2-1-8

TEL: 049-263-1100

FAX: 049-263-3091

開館時間: 月~日 午前9時~午後8時

※予約資料受取は午後10時まで

休館日: 第2月曜日(祝祭日の場合は翌日)

特別整理期間・年末年始

◆上福岡西公民館図書室

〒356-0004 ふじみ野市上福岡5-2-12

TEL: 049-264-5388

FAX: 049-264-2620

開館時間: 火~日 午前9時~午後8時

休館日: 毎週月曜日

特別整理期間・年末年始







3月の図書案内

今月のテーマ：春の訪れを楽しもう



長い冬も終わりに近づいていますね。今月はこれからの春が楽しくなる4冊をご紹介します。

| | | | |
|---|---|--|---|
|  <p>一般書 724/か</p> | <p>『絵手紙 描き方のヒント』 上岡ひろ子/著 日貿出版社 線の描き方から解説されているので、絵手紙初挑戦の方にも安心の一冊です。春らしい手紙を送りたくなります。</p> |  <p>一般書 291.093/ヨシ</p> | <p>『吉田類の愛する低山 30』 吉田類/著 NHK出版 暖かくなると、外に出て自然に触れたくなりますね。吉田さん厳選の全国各地の低山が紹介されています。いきなり山登りはハードルが高いと感じる方も、まずはこの一冊で“誌上登山”から始めてみましょう！</p> |
|  <p>文庫 911.368/妹</p> | <p>『久保田万太郎俳句集』 久保田万太郎/著 岩波書店 明治・大正・昭和を生きた小説家で俳人、久保田万太郎の詠んだ四季折々の902句が収録されています。たった十七音で表現される春の豊かさを味わってみませんか。</p> |  <p>物語絵本/ヨ</p> | <p>『はるのにわで』 米林宏昌/絵 福音館書店 スタジオジブリでアニメーション制作の経験をもつ、米林さんの絵本です。暖かな春の日、植物や生き物たちが一斉に動き出す様子が美しいイラストで描かれています。命の力強さを感じられる絵本です。</p> |

★新着図書案内★（1月1日～1月31日までに受入した本の一部です。）

| 一般向け | | | |
|----------------------------|---------|--------|---------------|
| 書名 | 著者名 | 出版社 | 請求記号 |
| おみくじの歴史 | 平野多恵/著 | 吉川弘文館 | 一般書176.8/ヒ |
| 三淵嘉子と家庭裁判所 | 清永聡/編著 | 日本評論社 | 一般書289/ミ7 |
| 野辺には朽ちじ | 小室直樹/著 | ワック | 一般書391.2074/ユ |
| 科学目線 | 元村有希子/著 | 毎日新聞出版 | 一般書404/ト |
| ボイラー技士の仕事が一番わかる | 飯島晃良/著 | 技術評論社 | 一般書533.33/11 |
| ウィキペディアでまちおこし | 伊達深雪/著 | 紀伊國屋書店 | 一般書601.1/ダテ |
| 私の体がなくなっても私の作品は生き続ける | 篠田桃紅/著 | 講談社 | 一般書721.9/ツ |
| 『大漢和辞典』の百年 | 池澤正晃/著 | 大修館書店 | 一般書813.2/竹 |
| みんなで読む源氏物語 | 渡辺祐真/著 | 早川書房 | 一般書913.36/ワ |
| 児童向け | | | |
| くらしと根っこはつながっている？ | 中野明正/監修 | 文研出版 | 児童470/ネ |
| 進化する！ごみ処理とその使い方 | 吉川邦夫/監修 | 誠文堂新光社 | 児童510/ツ |
| ねこもおでかけ | 朽木祥/作 | 講談社 | 児童文学/ク |
| でんしゃすきなのだーれ | 岡本雄司/さく | 福音館書店 | 物語絵本/オ |
| オニのサラリーマン じごくのしんにゅうしゃいん | 大島妙子/絵 | 福音館書店 | 物語絵本/オ |

請求記号とは：図書館で本を探す時に使う、本に与えられた分類記号です。